



# HEMIX 5-60 vs SYSMEX

LES RÉSULTATS ANALYTIQUES

NE MENTENT PAS!

LA QUALITÉ DE SFRI & DE SYSMEX  
EST LA MÊME

# PARTIE ANALYTIQUE

SFRI a mené 5 études entre 2013 et 2017 comparant l'HEMIX 5-60 à 8 autres analyseurs. Deux des études comparaient SFRI à SYSMEX et aux analyseurs XS-1000i et XT-2000i.

**Les résultats analytiques ne mentent pas !**

**5 études, de nombreux résultats et toujours la même conclusion :** les analyseurs du marché sont divisés en 2 groupes :

- ⇒ Les excellents : SFRI - SYSMEX - SIEMENS...
- ⇒ Et les autres : HORIBA ABX - ORPHEE - MINDRAY...

Un point important ressort aussi de ces études : la capacité des analyseurs SFRI & SYSMEX à être précis et fiables. Au total, SFRI a comparé 8 instruments à l'HEMIX 5-60 et la seule marque concurrent qui a su donné d'aussi bons résultats à été SYSMEX. La qualité de SFRI et de SYSMEX est exactement la même.

## VOUS VOULEZ DES PREUVES ? LES VOILÀ !

1

### HEMIX 5-60 vs. XS-1000i

L'étude comparant l'HEMIX 5-60 au XS-1000i a été conduite en 2015 par le Docteur Loudghiri du Laboratoire Socrate de Casablanca, Maroc.

- ⇒ Étude réalisée suivant les bonnes pratiques du laboratoire
- ⇒ 234 échantillons testés à la fois sur l'HEMIX 5-60 et le XS-1000i
- ⇒ Détermination du coefficient de corrélation pour valider les 2 analyseurs
- ⇒ Plus les résultats se rapprochent de « 1 », plus ils sont similaires.

#### LA CORRÉLATION ENTRE SFRI & SYSMEX EST PARFAITE

##### COEFFICIENT DE CORRÉLATION

Leucocytes	0,9970
Globules rouges	0,9919
Hémoglobine	0,9968
VGM	0,9631
Hématocrite	0,9794
TCMH	0,9794
Thrombocytes	0,9849
Neutrophiles %	0,9834
Lymphocytes %	0,9753
Monocytes %	0,8018
Eosinophiles	0,9138

**234 échantillons** ont été passés sur l'HEMIX 5-60 de SFRI et le XS-1000i de SYSMEX. Le coefficient de corrélation obtenu est resté toujours proche de « 1 » ce qui signifie que les analyseurs sont validés et surtout que leurs **résultats sont comparables**. SFRI et SYSMEX donnent la même qualité analytique de résultats.



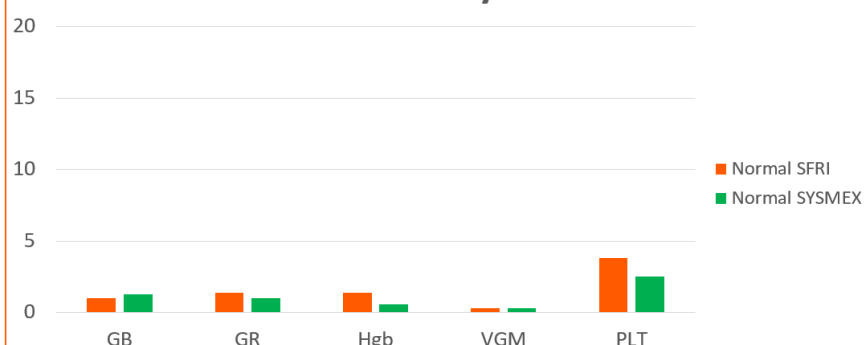
## HEMIX 5-60 vs. XT-2000i

Cette étude comparant l'HEMIX 5-60 à l'XT-2000i a été conduite en 2017.

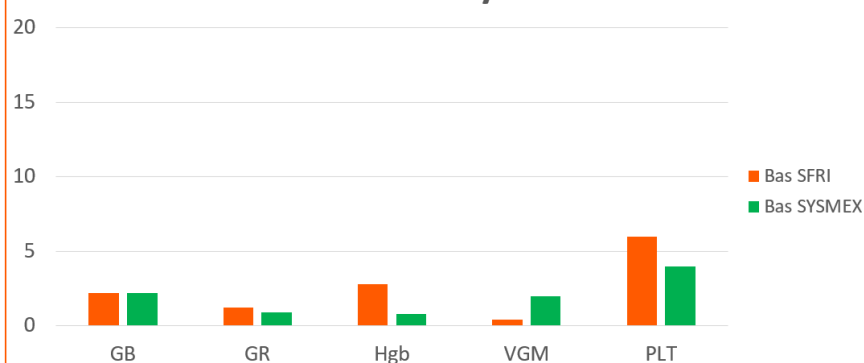
- ↔ Étude réalisée suivant les bonnes pratiques du laboratoire
- ↔ 138 échantillons incluant **19 échantillons présentant des pathologies hématologiques**
- ↔ Observation de la réactions des 2 analyseurs vis-à-vis des échantillons pathologiques à l'aide de l'étude :
  - ↔ des alertes (flags) ↔ des alarmes
  - ↔ Calcul de la sensibilité, de la spécificité, de la valeur de prédiction positive, negative predictive value, accuracy

## REPEATABILITY

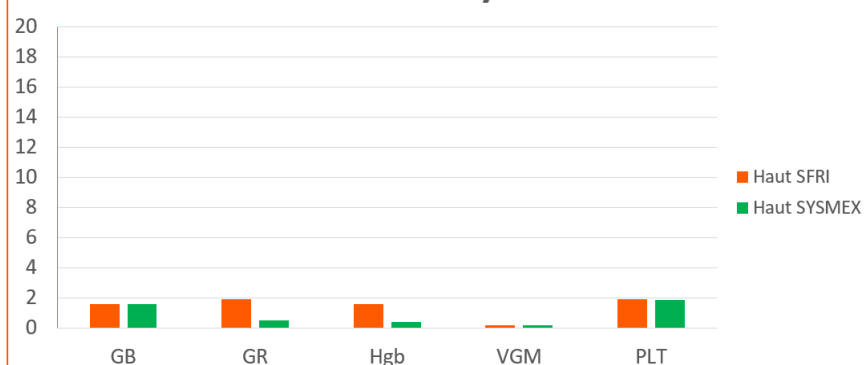
### Répétabilité des valeurs normales CV% moyen



### Répétabilité des valeurs basses CV% moyen



### Répétabilité des valeurs hautes CV% moyen



**ÉGALE**  
RÉPÉTABILITÉ

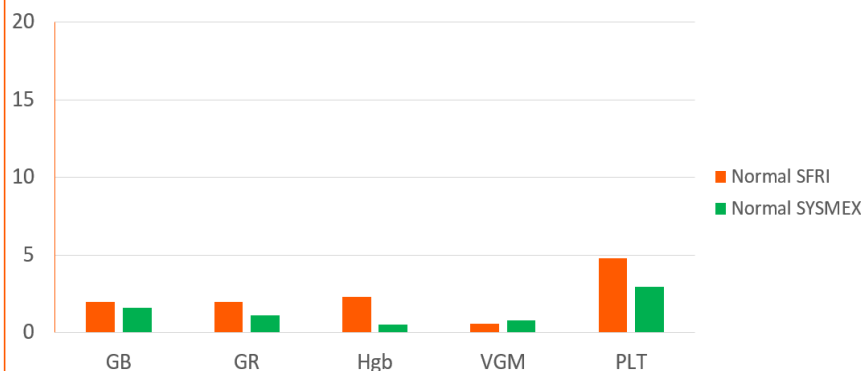
**ÉGAL**  
COMPTAGE DES ÉCHANTILLONS

**ÉGALE**  
STABILITÉ DE MESURE

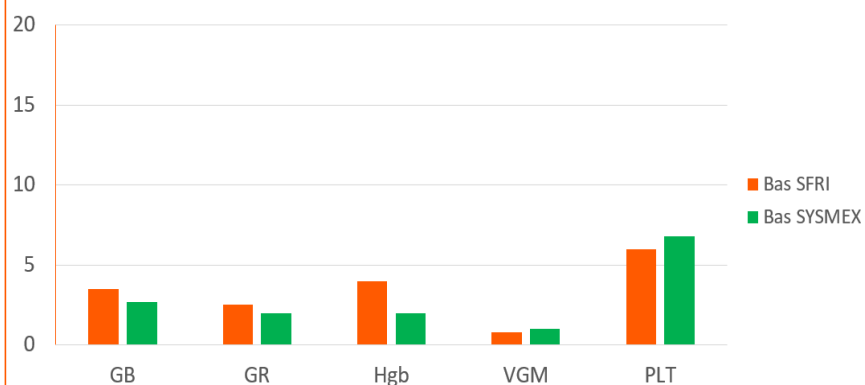


Les résultats de l'HEMIX 5-60 & du XT-2000i's sont toujours équivalents.

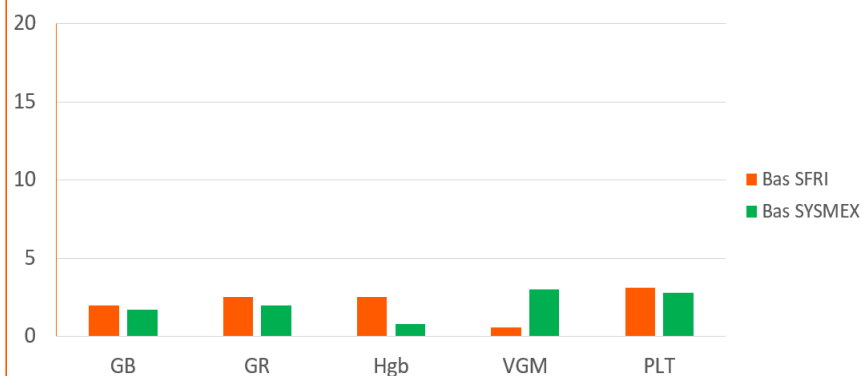
**Reproductibilité des valeurs normales**  
CV% moyen



**Reproductibilité des valeurs basses**  
CV% moyen



**Reproductibilité des valeurs hautes**  
CV% moyen



**ÉGALE**  
REPRODUCTIBILITÉ

**ÉGAUX**  
CVs de l'HEMIX 5-60  
& du XT-2000i

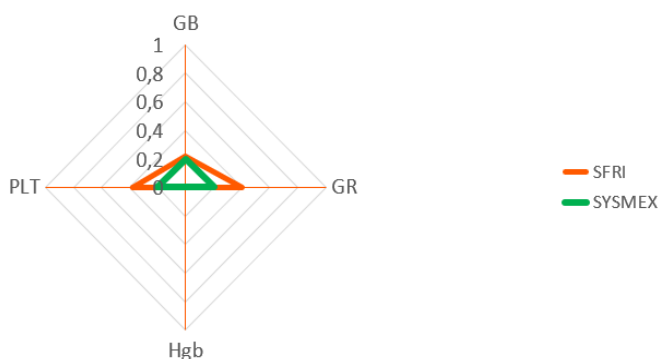
**ÉGALE**  
STABILITÉ DANS LE TEMPS



Les CVs moyens de l'HEMIX 5-60 & du XT-2000i's sont toujours équivalents. Au fil du temps, les deux analyseurs continuent à donner les mêmes résultats !

## CONTAMINATION CROISÉE

### Contamination Croisée Calcul de la moyenne, en %



# AUCUNE

CONTAMINATION INTER-ÉCHANTILLONS

Aucune perturbation,  
pas de contamination inter-échantillons,  
des résultats parfaitement précis pour  
les 2 instruments

## LINÉARITÉ

### COMPARAISON DU COEFFICIENT DE CORRÉLATION $R^2$

	LINÉARITÉ GAMME VALEURS NORMALES $R^2$		LINÉARITÉ GAMME VALEURS BASSES $R^2$	
	HEMIX 5-60	XT-2000i	HEMIX 5-60	XT-2000i
GB	0,9997	0,9997	0,9972	1,0000
GR	1,0000	1,0000	0,9995	0,9999
Hgb	0,9985	0,9999	0,9997	0,9916
PLT	0,9987	0,9996	0,9999	0,9985

# PARFAITEMENT

SIMILAIRES LINÉARITÉS



Les gammes de mesure maximales de l'HEMIX 5-60 & de l'XT-2000i ont été minutieusement testées.

Plus la gamme est linéaire, moins les laboratoires auront de dilutions à réaliser, limitant ainsi drastiquement les possibilités d'erreur et augmentant le possible contrôle des résultats et leur qualité.

**Les linéarités SFRI & SYSMEX sont exactement les mêmes !**

## DÉTECTION DES ÉCHANTILLONS PATHOLOGIQUES

L'HEMIX 5-60 & le XT-2000i ont réagi de manière similaire dans la détection des échantillons pathologiques.

- ⇒ Tous les deux ont donné des résultats précis et fiables.
- ⇒ Tous les échantillons positifs ont été détectés.
- ⇒ Seulement 8 & 9 % de lames inutiles → instruments économiques

N =	138	
PRÉVALANCE*	13,8 %	
* % d'échantillons pathologiques dans la totalité des échantillons		
	HEMIX 5-60	XT-2000i
SENSIBILITÉ	100%	100%
SPÉCIFICITÉ	92,4%	93,3%
VALEUR DE PRÉDICTION POSITIVE	67,9%	70,4%
VALEUR DE PRÉCTION NÉGATIVE	100%	100%
PRÉCISION	93,5%	94,2%

	NOMBRE DE LAMES	VALEUR DE PRÉDICTION POSITIVE	% DE LAMES	% DE LAMES INUTILES
HEMIX 5-60	27	70,4%	19,6%	8
XT-2000i	28	67,9%	20,3%	9

# PARFAITEMENT

SIMILAIRES LINÉARITÉS



Sur 138 échantillons, SFRI & SYSMEX continuent d'agir de la même façon. **Même sensibilité, même spécificité, même précision et même économie.**

MINDRAY & ORPHEE, à l'inverse, ont généré 24 et 27 lames inutiles ! La comparaison est facile !

**SFRI & SYSMEX appartiennent toutes les 2 aux marques de qualité et d'excellence qui proposent des analyseurs précis et fiables.**

# LES RÉSULTATS ANALYTIQUES NE MENTENT PAS !

## SFRI & SYSMEX OFFRE LA MÊME QUALITÉ



## CHOISIR LE MEILLEUR

### C'EST CHOISIR SFRI & LA SIMPLIFICATION DE LA ROUTINE DU LABORATOIRE

La qualité des résultats peut être similaire mais SFRI offre bien plus et le HEMIX 5-60 a été créé en pensant à la fois au manager ET aux techniciens de laboratoire.

#### + POUR LE MANAGER

- ⇒ Un analyseur économique
- ⇒ Un coût au test réel contrôlé\*
- ⇒ Un analyseur compact, tout-en-1 !
- ⇒ Accepté & reconnu par les équipes des labos

**ÉCONOMISEZ PLUS DE 9 000 € / AN**

*Comparé à l'ORPHEE MYTHIC 22 (étude publiée par SFRI)*

- ⇒ 3 réactifs seulement
- ⇒ Pas de lame inutile (comme prouvé), pas de repasse
- ⇒ Pas de surconsommation
- ⇒ Une précision prouvée excellente  
→ hautement économique
- ⇒ Laisse de la place sur les paillasse
- ⇒ Aucun ordinateur en sus !

\* Coût par test = consommation de réactif + amortissement de l'instrument. Coût réel par test = consommation de réactif + amortissement de l'instrument + fiabilité + % de repasse + % de lames

#### + POUR LES TECHNICIENS DE LABORATOIRE

- ⇒ Convivial, hyper intuitif et ergonomique
- ⇒ Passeur d'échantillons de 100 positions
- ⇒ Un des plus grands passeur d'échantillons du marché
- ⇒ Maintenance quotidienne simplifiée
- ⇒ Sécurisé
- ⇒ ROBUSTE ++: PAS DE PANNE
- ⇒ Large écran tactile, pleines couleurs



#### PAROLES DE NOS TESTEURS

« Le personnel de maintenance et technique a reconnu un travail simplifié en raison de la qualité de l'instrument, fabriqué intelligemment et utilisant des matériaux qualitatifs et durables ».

« Bien pensé : SFRI a créé un analyseur en pensant aux personnes qui l'utiliseront ! Pour cela merci ».

« Complet, intuitif, facile, il a été agréable de travailler avec ; j'ai apprécié travailler sur l'HEMIX 5-60 ».



SFRI SAS

Lieu-dit Berganton  
33127 Saint Jean d'Ilac  
(Bordeaux), France

Tel. +33 (0)5 56 68 80 50

Fax +33 (0)5 56 21 79 03

[contact@sfri.com](mailto:contact@sfri.com)

[www.sfri.com](http://www.sfri.com)